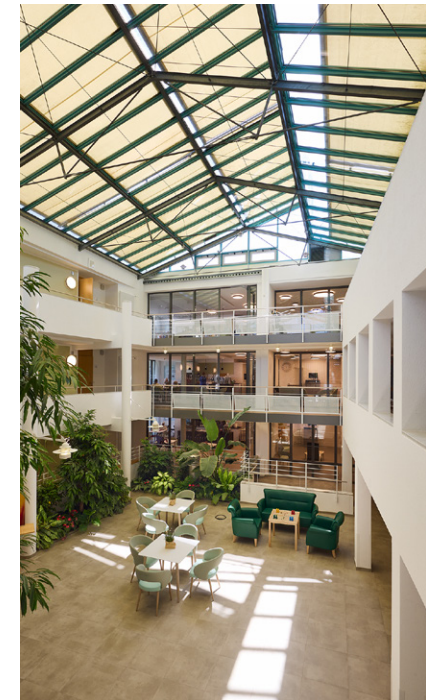


# ANBAU UND SANIERUNG APH HAUS LAURENTIUS

IM HASENBÜHL 20, 71101 SCHÖNAICH



## Kurzinfos

### Ausführende Gesellschaft

Rommel SF-Bau GmbH & Co. KG

### Leistung

Schlüsselfertiger Umbau - Altbaumodernisierung

### Ausführungszeitraum

März 2022 – Mai 2024

### Auftragssumme brutto

11 Mio. €

### Bauherr

Evangelische Heimstiftung GmbH

### Planer/Architekt

ARCHITEKTEN Denzer + Mastroiacovo GmbH

## Daten und Fakten

- Baumaßnahme erfolgte im laufenden Betrieb in 2 Bauabschnitten
- Bauabschnittstrennung erfolgte mittels provisorischen Brandschutzwänden
- Aus bestehenden 78 Pflegeplätzen wurden 90 Pflegeplätze + 6 Personalwohnungen
- Im 1. BA wurde der Neubau/Anbau erstellt und der Nordflügel saniert
- Nach Fertigstellung 1. BA erfolgte Umzug des bis dahin noch in Betrieb befindlichen APH
- Im 2. BA wurde der Südflügel saniert
- Technikzentralen, Großküche, Lagerräume, Umkleiden, etc. mussten teilweise über die Bauzeit in Betrieb bleiben

