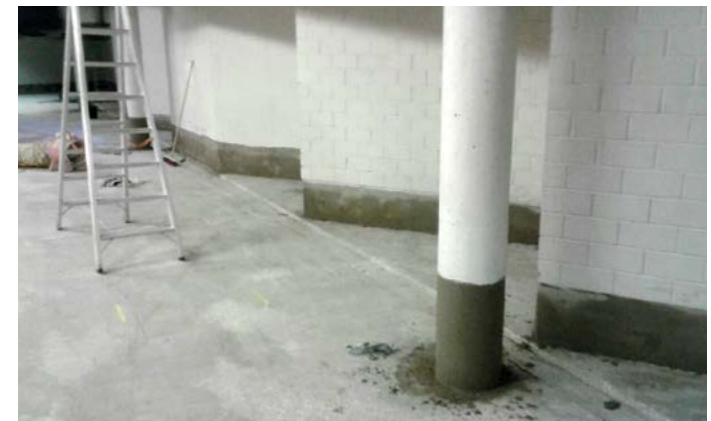


# PARKDECKS UNTER STROM / TG-SANIERUNG

AM SCHWEINEMARKT IN KIRCHHEIM UNTER TECK



Fotos: Christina Kratzenberg



## Kurzinfos

### Ausführende Gesellschaft

Gottlob Rommel Bauunternehmung GmbH & Co. KG

### Leistung

Betoninstandsetzung

### Ausführungszeitraum

März 2017 – Dezember 2018

### Auftragssumme brutto

900.000 €

### Bauherr

Stadtwerke Kirchheim unter Teck

### Architekt/Planer

IGF Ingenieurgesellschaft für Bauwerksinstandsetzung, Süssen

Tiefgaragen und Parkhäuser sind wie keine anderen Stahlbetonkonstruktionen sonst durch tausalzbelastetes Wasser gefährdet, das im Winter mit den dort parkenden Fahrzeugen hineingelangt. Die darin gelösten Chloride greifen den Beton und damit auch die Stahlbewehrung. Eine betontechnologische Untersuchung hatte in der Kirchheimer Tiefgarage am Schweinemarkt Sanierungsbedarf Mängel aufgedeckt. Das Team Betoninstandsetzung von Gottlob Rommel hat die oberen drei Parkdecks der unter einem Wohn- und Geschäftshaus liegenden Tiefgarage mit über 350 Stellplätzen deshalb von Grund auf saniert. Dabei wurde die alte Oberflächenbeschichtung komplett abgeschliffen. Schadstellen im Beton wurden nach dem Prinzip des kathodischen Korrosionsschutzes instandgesetzt. Bei dieser KKS-Methode wird die Stahlbewehrung punktuell freigelegt und dauerhaft an einen geringen Gleichstrom angeschlossen, um ein weiteres Rosten zu verhindern. Anschließend wurden alle Betonflächen mit einer neuen und sehr widerstandsfähigen Schutzbeschichtung versehen. Ein neues Farbkonzept kennzeichnet Parkbuchten, Laufwege und die unterschiedlichen Ebenen der Tiefgarage.