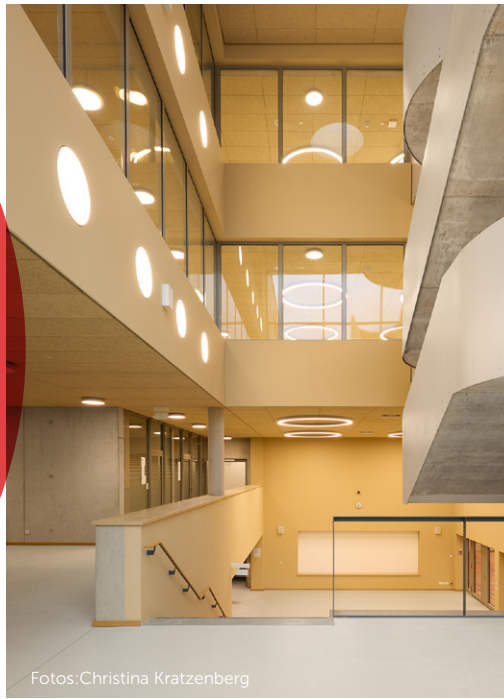


NEUBAU GRUNDSCHULE ESSLINGEN ZELL

METTENHALDENWEG 2, 73730 ESSLINGEN AM NECKAR



Fotos: Christina Kratzenberg



Kurzinfos

Ausführende Gesellschaft

Kammerer Elektrotechnik GmbH

Leistung

Gebäudetechnik – Elektroinstallation

Ausführungszeitraum

März 2023 – April 2024

Auftragssumme brutto

1,3 Mio. €

Bauherr

SGE Esslingen

Architekt/Planer

Schindler Consult Ingenieurgesellschaft mbH

Daten und Fakten

- Sonderkonstruktion der Beleuchtung entlang der Unterzüge
- Besonders ansprechende Beleuchtung im Eingangsbereich
- Leuchten in Wände integriert
- Aufbau eines NGRS-Systems

