



Individuelle Vielfalt im Fokus.

Systematische Perfektion im Kern.

Individuelle Projekte – systematische Präzision

rovio – die Systembaulösung der Gottlob-Rommel-Gruppe bietet eine nachhaltige und effiziente Möglichkeit zur kostengünstigen Realisierung von attraktivem Wohnraum.

Serielles und modulares Bauen mit Vielfalt und Individualität

rovio wurde entwickelt, um Ihr individuelles Projekt, Quartiere und Bauwerke in systematischer Perfektion zu erschaffen. Projekte, die in ihrer Gestaltung sowie in ihrer Performance überzeugen.

rovio ermöglicht es Ihnen, vielfältige architektonische Formen zu realisieren und gewährt maximale Gestaltungsfreiheit. Es ist möglich, Ihre Wünsche mit individuellen Maßnahmen umzusetzen – egal, ob Sie Tiefgaragen, Loggien, Staffelgeschosse oder Ähnliches planen.

Im Fokus stehen:

Individuell attraktiver Wohnraum

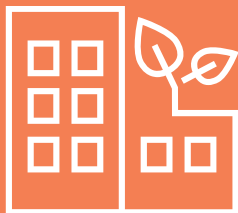
- Hohe Qualität bei einem sehr hohen Maß an Individualisierung
- Vielzahl von skalierbaren Elementen zur individuellen Gestaltung
- Variabilität ermöglicht Agieren auf jedem Baufeld
- Durch Standardisierung maximale Qualität

Zuverlässigkeit in der Umsetzung

- Reduzierte Komplexität mit weniger Schnittstellen
- Hohes Maß an Planungssicherheit durch einen Ansprechpartner
- Durch Reduzierung auf zwei Leistungsphasen wird die Baugeschwindigkeit deutlich erhöht

Wirtschaftlichkeit und Nachhaltigkeit

- Modernste Nachhaltigkeits- und Qualitätsstandards
- Konformität mit den Klimaschutzzielen Deutschlands
- Förderfähigkeit für QNG Plus und soziale Wohnraumförderung (optional)
- EU-Taxonomie-Konformität möglich
- Nachhaltigkeitsberatung



Qualität

Hohe industrielle Vorfertigung von
Flächenelementen und Raummodulen

Zeitersparnis

Verkürzte Planungs- und Bauzeit durch
Standardisierung und Vorfertigung

Flexibilität

Maximale Flexibilität durch
ein 12,5 cm Raster

Individualisierung

Anpassung von Wohnungen
und Baukörpern nach Ihren Wünschen

Nachhaltigkeit

Effizientes und zukunftsfähiges Energie-
system, Reduzierung eingesetzter
Materialien durch Suffizienz sowie
Betrachtung des gesamten ökonomi-
schen und ökologischen Lebenszyklus

Innovation

Technologieoffenes Holzhybridsystem
mit Betontragwerk aus einer Hand

Fördermöglichkeiten

Möglichkeiten einer förderfähigen
Konfiguration

variabel

- Variabilität durch flexibles Raster von 12,5 cm bis 6 m
- Umnutzbarkeit durch variables System

innovativ

- Ressourceneinsatz ca. - 50 %
- Energiebedarf ca. - 20 %
- Primärenergiebedarf ca. - 46 %

optimiert

- flexible Energieerzeugung
- EH 40 NH & QNG möglich

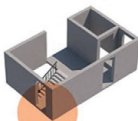
Außenwand

Hocheffiziente Holzrahmenwand inkl. Fensterelemente und Edelputzfassade



Treppenhausmodul

Planerisches Raummodul
Betonfertigbauweise



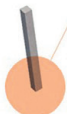
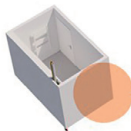
Hohlkammerdecke

Beton-Hohlkammerdecke
inkl. Deckenheizung / -kühlung



Technik-Bad-Modul

Fertigbadzelle inkl.
dezentraler Technik-
station, individualisierbar



Balkonsystem

System-Leichtbau-
balkon

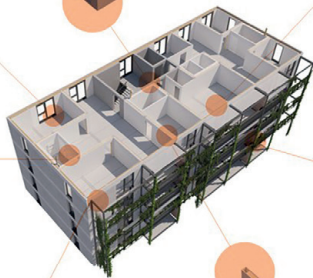


Stahlbetonstütze

Element des Tragwerksystems
Fertigteilstütze

Trennwände

Leichtbau-Innenwände
Raum- und Wohnungstrennwände





GdW Partner

Die Attraktivität, Zuverlässigkeit und Nachhaltigkeit unserer **rovio** Systembaulösung überzeugten die Experten-Jury der europaweiten Ausschreibung

»**Serielles und modulares Bauen 2.0**«
des Spitzenverbandes der Wohnungswirtschaft GdW.

Sie zeichneten es als eines der besten Konzepte zur Schaffung von bezahlbarem

Wohnraum aus. Zusätzlich erfüllt **rovio** die vergaberechtlichen Vorgaben und ermöglicht eine einfache und schnelle Umsetzung für öffentliche Auftraggeber.



PARTNER
Rahmenvereinbarung
serielles und modulares
Bauen 2.0



**rovio ist die passende
Lösung für Ihr Projekt!**

Nehmen Sie Kontakt zu uns auf
und lassen Sie sich persönlich
von uns beraten:

Unternehmenszentrale
Gottlob-Rommel-Gruppe
Von-Pistorius-Str. 14 · 70188 Stuttgart

Tel. 0711 255 65-0
rovio@gottlob-rommel.de

Hier gehts zu rovio





Individuelle Vielfalt im Fokus.
Systematische Perfektion
im Kern.



Ein Produkt der Gottlob-Rommel-Gruppe

www.gottlob-rommel.de